

**ВСЕРОССИЙСКАЯ ОЛИМПИАДА ШКОЛЬНИКОВ ПО ТЕХНОЛОГИИ**  
**РЕГИОНАЛЬНЫЙ ЭТАП**  
**ТЕОРЕТИЧЕСКИЙ ТУР**  
**10 класс**

**Направление «Культура дома, дизайн и технологии»**

**Уважаемый участник олимпиады!**

Вам предстоит выполнить теоретические и тестовые задания.

Время выполнения заданий теоретического тура 2 академических часа (90 минут).

Выполнение тестовых заданий целесообразно организовать следующим образом:

- не спеша, внимательно прочитайте тестовое задание;
- определите, какой из предложенных вариантов ответа наиболее верный и полный;
- напишите букву, соответствующую выбранному Вами ответу;
- продолжайте, таким образом, работу до завершения выполнения тестовых заданий;
- после выполнения всех предложенных заданий еще раз удостоверьтесь в правильности ваших ответов;
- если потребуется корректировка выбранного Вами варианта ответа, то неправильный вариант ответа зачеркните крестиком, и рядом напишите новый.

Выполнение теоретических (письменных, творческих) заданий целесообразно организовать следующим образом:

- не спеша, внимательно прочитайте задание и определите, наиболее верный и полный ответ;
- отвечая на теоретический вопрос, обдумайте и сформулируйте конкретный ответ только на поставленный вопрос;
- если Вы выполняете задание, связанное с заполнением таблицы или схемы, не старайтесь детализировать информацию, вписывайте только те сведения или данные, которые указаны в вопросе;
- особое внимание обратите на задания, в выполнении которых требуется выразить Ваше мнение с учетом анализа ситуации или поставленной проблемы. Внимательно и вдумчиво определите смысл вопроса и логику ответа (последовательность и точность изложения). Отвечая на вопрос, предлагайте свой вариант решения проблемы, при этом ответ должен быть кратким, но содержать необходимую информацию;
- после выполнения всех предложенных заданий еще раз удостоверьтесь в правильности выбранных Вами ответов и решений.

Предупреждаем Вас, что:

- при оценке тестовых заданий, где необходимо определить один правильный ответ, 0 баллов выставляется за неверный ответ и в случае, если участником отмечены несколько ответов (в том числе правильный), или все ответы;
- при оценке тестовых заданий, где необходимо определить все правильные ответы, 0 баллов выставляется, если участником отмечены неверные ответы, большее количество ответов, чем предусмотрено в задании (в том числе правильные ответы) или все ответы.

Задание теоретического тура считается выполненным, если Вы вовремя сдаете его членам жюри.

**Максимальная оценка – 25 баллов (из них творческое задание оценивается в 5 баллов).**

## Общая часть.

### 1. Верны ли следующие утверждения?

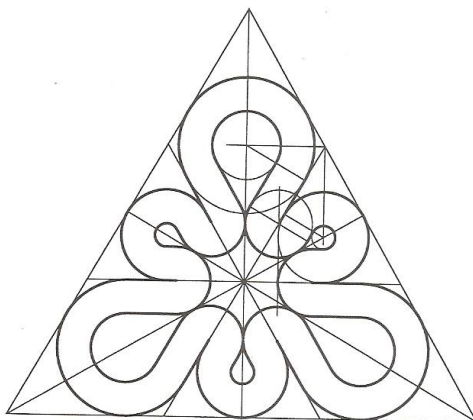
Утверждения
1. Многие единицы физических величин в электротехнике носят имена ученых. Но лишь один из них, Георг Ом, был дважды удостоен такой чести. Кроме всем знакомой единицы измерения сопротивления «Ом» в некоторых странах физическую величину, обратную сопротивлению – электропроводность, измеряют в величинах, называемых «мо».
2. Наилучший проводник электричества и тепла – медь.
3. В России электростанции переменного тока появились в конце 1880-х годов. Первый город, который был переведен на полное электроснабжение в России, стало Царское село.
4. Существуют прототипы электростанции, накапливающие и использующие энергию молний.

2. Американский ученый Дж. Холланд установил, что существует связь между личностными особенностями человека и профессиональной средой. Согласно его теории, существует шесть профессиональных типов личности: О (офисный тип), А (артистический тип), И (исследовательский тип), П (предпринимательский тип), С (социальный тип) и Р (реалистический тип). К какому из этих типов относятся следующие профессии: водитель, дизайнер интерьера, официант?

### 3. Решите задачу.

Вы ведете фермерское хозяйство, и на начальном этапе вам необходимо рассчитать его целесообразность. Корова в день дает 16 литров молока, а коза – 3 литра. На содержание коровы фермер затрачивает 200 руб. в день, а на содержание козы – 75 руб. Фермер может продать 1 л коровьего молока за 30 руб., а козьего – за 100 руб. Кого выгоднее содержать фермеру – корову или козу, если он стремится получить как можно большую прибыль от продажи молока?

4. В чертежах и схемах элементов узора изделий декоративно-прикладного творчества используют различные приёмы и способы выполнения графических изображений. Сколько сопряжений параллельных прямых использовано в изображении элемента «цветок» на представленном рисунке. В ответе укажите число, соответствующее их количеству.



5. В результате развития энергосберегающих технологий все чаще в быту и на производстве применяются светодиодные лампы (светильники). Какую информацию о светодиодной лампе (светильнике) даёт цветовая температура, указанная в её характеристиках? В ответе укажите букву правильного ответа.

- а. – цвет свечения
- б. – длина световой волны
- в. – оттенок белого света
- г. – все ответы верные

### Специальная часть.

6. Укажите правильную нумерацию последовательности используемых деталей и приспособлений швейной машины в процессе заправки верхней нити.

1. Паз в рукаве машины
2. Регулятор натяжения нити
3. Игла
4. Стержень катушечный
5. Нитенаправители
6. Нитепритягиватель

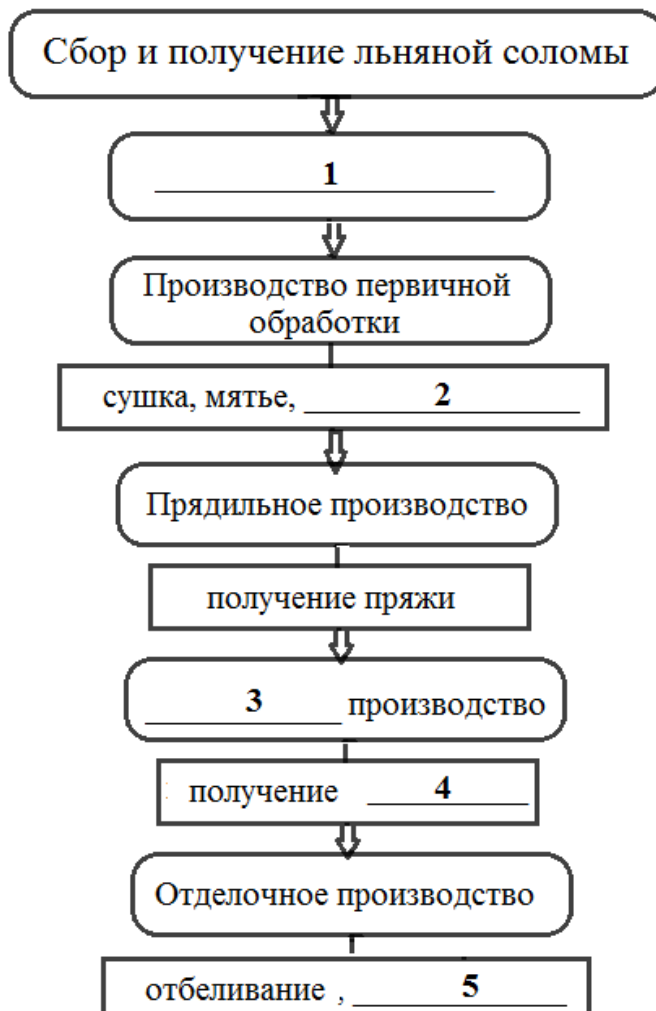
7. Установите соответствие.

1	Детали для передачи вращательного движения
2	Детали для преобразования движений
3	Детали для соединения отдельных частей машины

а	Болт
б	Вал
в	Винт
г	Втулка
д	Кривошип
е	Шатун

8. Определите механические свойства волокон льняной и вискозной тканей и заполните таблицу в бланке ответов, используя слова для справок: *высокая, средняя, низкая*.

9. Вам представлены этапы производства льняной ткани. Заполните пропуски.



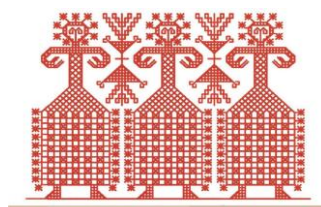
10. Назовите виды орнамента.



1



2



3



4

11. Укажите неверное утверждение.

- Парчмент крафт (пергаментное ремесло) – разновидность тиснения, где в качестве основного материала используют кальку или пергамент.
- Вышивка шиша – это вид индийской вышивки, в создании которой используют небольшие частички зеркал.

- в. Торсион-папье – изготовление печатных оттисков (переводных изображений) для последующего сухого переноса на какую-либо поверхность при помощи высокой температуры или давления.
- г. Маркетри – это вид мозаики, когда мозаичный набор выполняют из кусочков шпона разных пород древесины или слоновой кости на мебели, шкатулках и других изделиях.

12. Верны ли следующие утверждения?

Утверждение
1. По видам спицы делятся на: закрытые, открытые или круговые, чулочные, вспомогательные
2. Правильное соотношение – толщина крючка должна быть почти в четыре раза больше толщины нитки
3. На вилке с помощью крючка вывязываются ажурные полосы, которые называют миньярдизами
4. Если на лицевой и изнаночной стороне полотна вязать только лицевые петли, то такой узор будет называться лицевая гладь
5. Кромочные петли не участвуют в построении узоров, но входят в расчёт петель для узора

13. Дополните предложение, вставляя нужные слова:

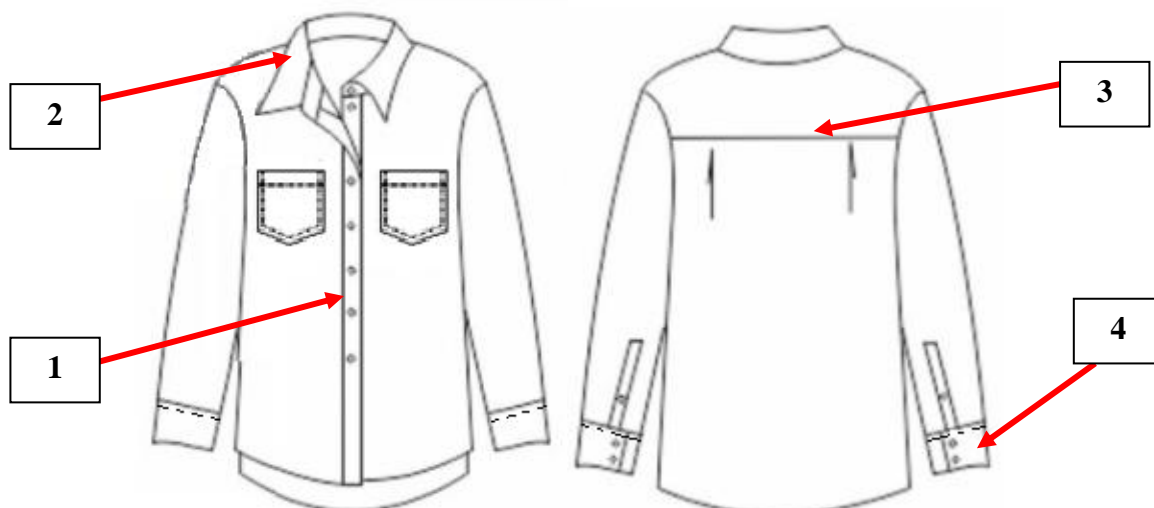
Настоящий кисломолочный продукт обязательно содержит 1, которые составляют основную массу микрофлоры пищеварительного тракта человека.

В йогурте в качестве закваски используют открытую И.И. Мечниковым разновидность молочнокислых бактерий – 2.

Дрожжевые грибки размножаются на пищевых продуктах, содержащих влагу и 3.

14. В 1926 году звезда русского балета гастролировала по Новой Зеландии и Австралии, где на одном из приемов в ее честь был сооружен многоярусный торт из меренги с украшением из тропических фруктов. Легенда гласит, что источником вдохновения для кондитеров послужили струящиеся юбки примы в балете «Лебедь» на музыку Сен-Санса. Как называется этот десерт?

15. Заполни таблицу в бланке ответов, с учетом представленной модели.



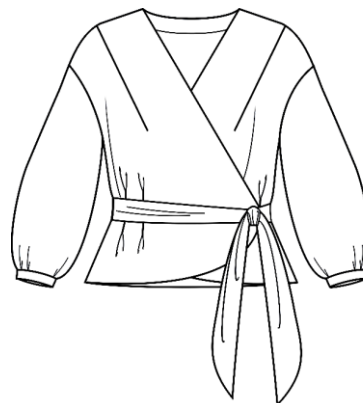
16. Прочтите описание моделей платья и найдите соответствующие им изображения.

<p style="text-align: center;"><b>а</b></p>	<p style="text-align: center;"><b>б</b></p>	<p style="text-align: center;"><b>в</b></p>
<p style="text-align: center;">1</p> <p>Платье женское асимметричное. Прилегающую форму обеспечивают формообразующие элементы – талевые вытачки на полочке и спинке. Полочка отрезная по линии талии.</p>	<p style="text-align: center;">2</p> <p>Платье женское, летнее повседневное полуприлегающего силуэта длиной до линии колен. Полочка с отрезной кокеткой. Спинка со средним швом, в котором обработана застёжка «молния».</p>	<p style="text-align: center;">3</p> <p>Платье женское асимметричное, прилегающей формы длиной ниже линии колен. Платье отрезное по линии талии, со смещённой линией плеча.</p>

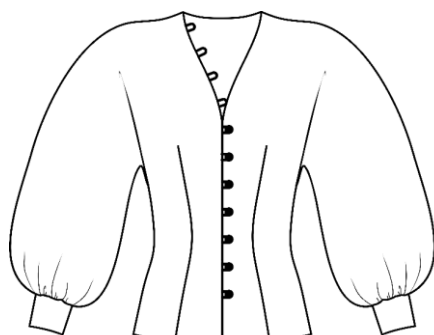
17. Сопоставьте эскиз с результатом перемещения основной нагрудной вытачки. Результаты переноса внесите в таблицу бланка ответов.



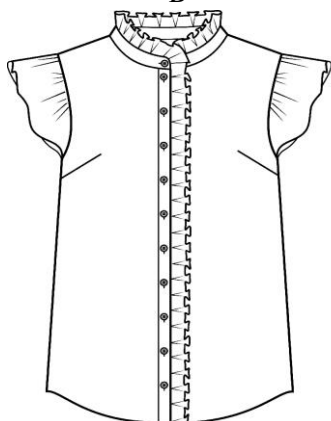
а



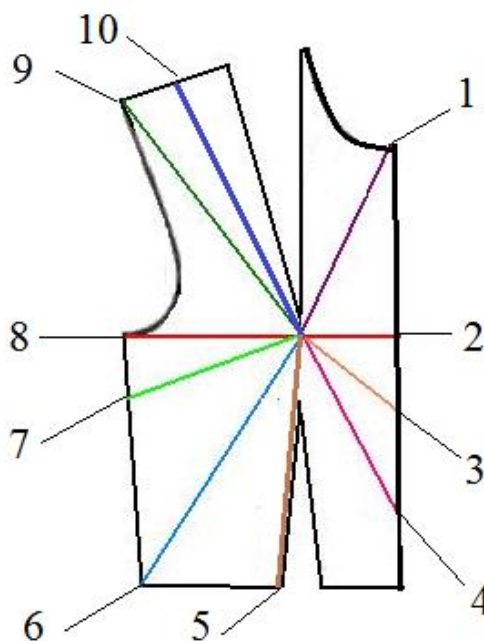
б



в



г



18. Установи соответствие

1. Силуэт	а – прямой б – втачной в – прилегающий г – цельновыкроенный д – реглан е – трапециевидный ж – полуприлегающий з – комбинированный
2. Покрой	

19. Назовите стиль интерьера, используя слова для справок: **кантри, классический, лофт, минимализм, хай-тек, экостиль.**

1. Какой интерьер создает ощущение, что вы попали на старую фабрику?
2. В каком интерьере можно увидеть лепнину и колонны, мебель с декоративной резьбой?
3. Отполированные глянцевые поверхности, много цвета «металлик» и ультрасовременной бытовой техники. Какой стиль характеризует это описание?
4. Какому стилю интерьера соответствует деревянная, немного грубоватая мебель, вышитые скатерти и салфетки, большое количество декора?

20. Дайте название стиля одежды.

Стиль предложен Сен-Лораном в 60-е годы XX века как стилизация спортивной и деловой одежды под одежду охотников в саванне и джунглях. Представляет собой легкую, свободную и удобную, из плотного хлопка маскировочных цветов хаки и песочного, с большим количеством функциональных деталей – сеток, карманов, ремешков.



## Творческое задание Художественное оформление костюма

**Кейс-задача.** Разработать эскиз современного женского костюма в русском стиле с элементами вышивки.

### Алгоритм действий

1. Из представленных графических изображений выберите элементы древнерусского орнамента.



а



б



в



г



д



е

2. Разработайте эскиз вышивки для декора модели современного женского костюма в русском стиле.
3. Какую технику выполнения орнамента Вы предлагаете использовать для оформления текстиля предложенной модели?
4. Выполните эскиз модели костюма и обозначьте местоположение вышивки.
5. Предложите концепцию и название модели, укажите назначение разработанной Вами модели костюма.

**Бланк ответа**

*Используйте для записи только отведённое для каждого вопроса место.  
Не пишите на бланке свое имя, фамилию или другие сведения, которые  
могут указывать на авторство работы.*

*Никаких пометок в бланке ответов быть не должно!*

**Общая часть**

Вопрос 1 – 1 балл.

Запишите в таблицу «Да» или «Нет».

<b>1</b>	<b>2</b>	<b>3</b>	<b>4</b>

Вопрос 2 – 0,5 балла.

ОТВЕТ: \_\_\_\_\_

Вопрос 3 – 1,5 балла.

Решение: \_\_\_\_\_

\_\_\_\_\_

\_\_\_\_\_

\_\_\_\_\_

ОТВЕТ: \_\_\_\_\_

Вопрос 4 – 0,5 балла.

ОТВЕТ: \_\_\_\_\_

Вопрос 5 – 0,5 балла.

ОТВЕТ: \_\_\_\_\_

**Специальная часть**

Вопрос 6 – 1 балл.

ОТВЕТ: \_\_\_\_\_

Вопрос 7– 1 балл.

ОТВЕТ:

Детали для передачи вращательного движения	Детали для преобразования движений	Детали для соединения отдельных частей машины

Вопрос 8 – 1,5 балла.

Ткань	Свойства волокон			
	Прочность	Драпируемость	Гигроскопичность	Теплозащитность
Льняная				
Вискоза				

Вопрос 9 – 1,5 балла.

- ОТВЕТ: 1. \_\_\_\_\_  
 2. \_\_\_\_\_  
 3. \_\_\_\_\_  
 4. \_\_\_\_\_  
 5. \_\_\_\_\_

Вопрос 10 – 1 балл.

ОТВЕТ:

<b>1</b>	<b>2</b>	<b>3</b>	<b>4</b>

Вопрос 11 – 0,5 балла.

ОТВЕТ: \_\_\_\_\_

Вопрос 12 – 1 балл.

Запишите в таблицу «Да» или «Нет».

<b>1</b>	<b>2</b>	<b>3</b>	<b>4</b>	<b>5</b>

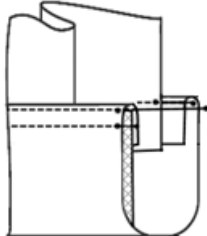
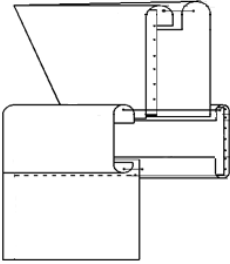
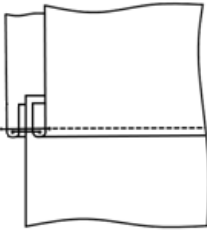
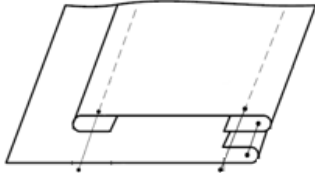
Вопрос 13 – 1,5 балла.

ОТВЕТ: 1. \_\_\_\_\_  
 2. \_\_\_\_\_  
 3. \_\_\_\_\_

Вопрос 14 – 0,5 балла.

ОТВЕТ: \_\_\_\_\_

Вопрос 15 – 2 балла.

Схема узла	Наименование способа обработки швейного узла	Укажите цифры, соответствующие способу обработки
		
		
		
		

Вопрос 16 – 1 балл.

<b>а</b>	<b>б</b>	<b>в</b>

Вопрос 17 – 1 балл.

ОТВЕТ:

<b>а</b>	<b>б</b>	<b>в</b>	<b>г</b>

Вопрос 18 – 1 балл.

ОТВЕТ:

1. Силуэт	
2. Покрой	

Вопрос 19 – 1 балл.

ОТВЕТ:

Какой интерьер создает ощущение, что вы попали на старую фабрику?	
В каком интерьере можно увидеть лепнину и колонны, мебель с декоративной резьбой?	
Отполированные глянцевые поверхности, много цвета «металлик» и ультрасовременной бытовой техники. Какой стиль характеризует это описание?	
Какому стилю интерьера соответствует деревянная, немного грубоватая мебель, вышитые скатерти и салфетки, большое количество декора?	

Вопрос 20 – 0,5 балла.

ОТВЕТ: Стиль \_\_\_\_\_

**Бланк ответа на творческое задание  
Художественное оформление костюма (5 баллов)**

1. Укажите букву выбранного Вами элемента древнерусского орнамента \_\_\_\_\_ (0,5 балла)
2. Разработайте эскиз вышивки для декора модели современного женского костюма в русском стиле. (1 балл)



3. Какую технику выполнения орнамента Вы предлагаете использовать для оформления текстиля предложенной модели? (0,5 балла)

---

---

4. Выполните эскиз модели костюма и обозначьте местоположение вышивки. Эскиз можно выполнить самим на формате А4 (стр. 7) или воспользоваться одним из предложенных шаблонов (стр. 8). (2 балла)

5. Предложите концепцию и название модели, укажите назначение разработанной Вами модели костюма. (1 балл)

Название модели	
Концепция модели	
Назначение модели	





